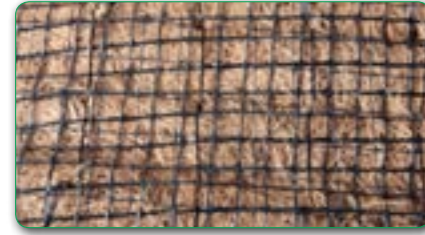


Spezialmatten



BonTerra[®] KCN
Auf der Oberseite mit einem Kokosgewebe zur Verstärkung versteppt.
Für Flächen mit starker Erosionsgefahr und langwieriger Vegetationsetablierung.



BonTerra[®] K R3D
Verstärktes dreidimensional gewebtes Polypropylenetz für den Langzeit-Erosionsschutz.
Für alle Flächen mit starker Erosionsgefahr.

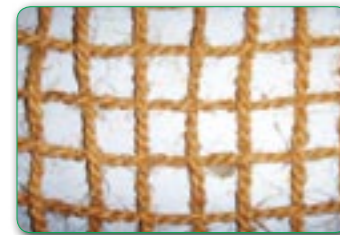


BonTerra[®] Gabionenmatte
Versteppt mit einem synthetischen Geotextil.
Zur Innenverkleidung von Gabionen.
Für alle Flächen mit starker Erosionsgefahr.

Kokosgewebe



BonTerra[®] HT 400-480g/m²
Für Flächen mit geringer Erosionsgefahr



BonTerra[®] HT 700-780g/m²
Für Flächen mit mittlerer Erosionsgefahr



BonTerra[®] HT 900-980g/m²
Für Flächen mit starker Erosionsgefahr



BonTerra[®] Jutenetz 500-600g/m²
Für den einfachen und mittleren Erosionsschutz

Jute-Vernetzung

Pflanzbetten



BonTerra[®] Pflanzbett
Kokosfaser ummantelt beidseitig mit einem Kokosgewebe.
Für die Vorkultivierung.

Kokoswalzen



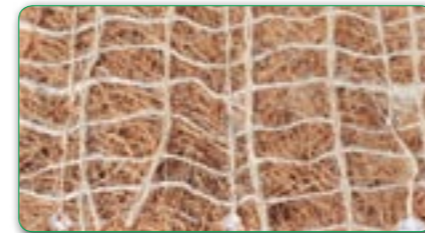
BonTerra[®] Kokoswalze
Kokosfaser dicht gestopft in ein Kokosnetz.
Zur Uferstabilisierung.



BonTerra[®] Kokoswalze
Kokosfaser dicht gestopft in ein PP-Netz.
Zur Uferstabilisierung.

Gestepte Erosionsschutzmatten

100% biologisch abbaubar



BonTerra[®] K Kokosmatte
Beidseitige Jute-Vernetzung.
Für Flächen mit starker Erosionsgefahr, steile Böschungen mit hohen Wasserablaufgeschwindigkeiten, Wassereinflüsse und Uferschutz- Wasserwechselzonen. Für den Langzeit-Erosionsschutz.

UV-abbaubar



BonTerra[®] K Kokosmatte
Beidseitige Polypropylen-Vernetzung.
Für Flächen mit starker Erosionsgefahr, steile Böschungen mit hohen Wasserablaufgeschwindigkeiten, Wassereinflüsse und Uferschutz- Wasserwechselzonen. Langzeit-Erosionsschutz.



BonTerra[®] SK Stroh/Kokosmatte
Beidseitige Jute-Vernetzung.
Für steile Böschungen mit mittleren Wasserablaufgeschwindigkeiten. Der Strohannteil verrottet schneller als die Kokosfaser.
Für den mittelfristigen Erosionsschutz.



BonTerra[®] SK Stroh/Kokosmatte
Beidseitige Polypropylen-Vernetzung.
Für steile Böschungen mit mittleren Wasserablaufgeschwindigkeiten. Der Strohannteil verrottet schneller als die Kokosfaser.
Für den mittelfristigen Erosionsschutz.



BonTerra[®] S Jute-Vernetzung
Beidseitige Jute-Vernetzung. Schnelle Verrottung des Strohs. Für mäßig steile Böschungen.
Für den kurzfristigen Erosionsschutz.



BonTerra[®] S Strohmatte
Beidseitige Polypropylen-Vernetzung. Schnelle Verrottung des Strohs. Für mäßig steile Böschungen.
Für den kurzfristigen Erosionsschutz.

Mulchmatte

100% biologisch abbaubar



BonTerra[®] KMBF
Kokosfasermatte, versteppt mit kompostierbarer, geschlitzter PE-Folie auf der Rückseite.
Zur Vermeidung von unerwünschtem Bewuchs durch Abdunklung des Bodens bei gleichzeitigem Durchlass von Feuchtigkeit.

mit 8-10% Polypropylen-Anteil



BonTerra[®] KMWP
Kokosfasermatte, mit gewebter PE-Folie auf der Rückseite.
Zur Vermeidung von unerwünschtem Bewuchs durch Abdunklung des Bodens bei gleichzeitigem Durchlass von Feuchtigkeit.

BonTerra[®] Organische Geotextilien
Erosionsschutz und Begrünung mit Naturfasern



- Kostengünstig
- Wirksam
- Natürlich

Nützlich für Boden, Pflanzen und Tiere!

Für jede Fläche der optimale Erosionsschutz

- Straßen-, Bahn-, Flugplatz-, Freizeit- und Sportanlagenbau
- Wegebau in Land- und Forstwirtschaft
- Wiederaufforstungen
- Hochlagenerosion
- Bergbau
- Deponien
- Renaturierung von Gewässern
- Kulturwasserbau
- Regenrückhaltebecken
- Wasserabläufe / Oberflächenrinne / Gewässerbetten
- Böschungen
- Dämme
- Deiche
- Dünen
- Dachbegrünung
- Grüne Lärmschutzwälle

Für eine detaillierte Beratung wenden Sie sich bitte an unsere Vertriebspartner.

www.bonterra.de

BonTerra[®] K Kokosmatte/Jute-Trägernetz



BonTerra[®] K Kokosmatte/Polypropylen-Trägernetz



BonTerra[®] SK Stroh/Kokosmatte



BonTerra[®] KMWP Mulchmatte mit PE-Folie



BonTerra[®] Spezialprodukte



BonTerra[®] KCN Böschungsmatte

BonTerra[®] Gabionenmatte

BonTerra[®] Kokosgewebe



BonTerra[®] Pflanzmatten



BonTerra[®] Kokosfaschinen

